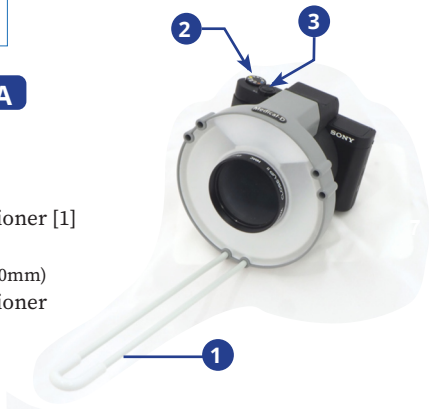


Medical-D

USE OF CAMERA

DENTAL IMAGE

1. Turn camera 'ON'
2. Place distance positioner [1]
3. Dial mode [2] on 'D'
(Automatic zoom to 100mm)
4. Place distance positioner to chin of patient
6. Make picture [3]



DENTAL IMAGES (NO GLARE)

7. Dial mode [2] on 'F' (Automatic zoom to 100mm)
8. Mount the ringfilter and lensfilter
9. Position of lensfilter with white triangle 'UP'
10. Make picture [3]

FACE IMAGE

1. Dial SMILE-mode [2]
2. Use ZOOM-factor 70 mm [3]
3. Make picture [3]

To avoid cross-contamination it is recommended to disinfect the tip of the distance positioner prior to each use with a patient.

This user instruction has been compiled with care. Should you have any remarks please inform us at office@dhm-dental.com. DHM-dental BV is convinced to have done everything possible to safely and reliably market this product according to relevant guidelines. If despite these you believe this product does not meet qualities and standards reasonable to expect, you can report this to appropriate authorities.

MDR 2017/745



DHM-dental B.V.
Simon Stevinweg 48,
6827BT Arnhem,
the Netherlands



Medical-D® is a registered Trademark

USE CAMERA-met F_nov2020.pdf



Medical-D

GEBRUIK VAN CAMERA

DENTALE FOTO

1. Zet camera 'AAN'
2. Plaats afstandhouder [1]
3. Dial mode [2] op 'D'
(Automatische zoom naar 100mm)
4. Plaats afstandhouder op kin van patient
6. Maak foto [3]



DENTALE FOTO (GEEN GLANS)

7. Dial mode [2] op 'F' (Automatische zoom naar 100mm)
8. Monteer ringfilter en lensfilter
9. Positie van lensfilter met witte driehoek 'omhoog'
10. Maak foto [3]

GEZICHTSFOTO

1. Dial mode op 'SMILE' [2]
2. Gebruik ZOOM-factor 70 mm [3]
3. Maak foto [3]

Om cross-contaminatie te voorkomen raden wij aan om de tip van de afstandhouder te desinfecteren voorafgaand aan het gebruik bij een patient.

Deze instructie is met zorg gemaakt. Mocht u desondanks opmerkingen hebben informeer ons via office@dhm-dental.com. DHM-dental is ervan overtuigd het nodige te hebben gedaan om dit product veilig en betrouwbaar te verkopen volgens de relevante richtlijnen. Mocht u desondanks van mening zijn dat dit product niet voldoet aan de kwaliteit en normen die u er redelijkerwijze aan mag stellen dan kunt u dit melden bij de daartoe geautoriseerde instanties.

MDR 2017/745



DHM-dental B.V.
Simon Stevinweg 48,
6827BT Arnhem,
the Netherlands



Medical-D® is een geregistreerd handelsmerk

