

# GUIDED **BIOFILM** THERAPY

FÖREBYGG OCH BEHANDLA KARIES OCH PARODONTIT



Evidensbaserade metoder  
gällande biofilm  
på tänder, mjukvävnad  
och implantat.

**EMS** 

MAKE ME SMILE.



# MINIMALINVASIV TANDVÅRD



- ▶ INGA GUMMIKOPPAR
- ▶ INGA BORSTAR
- ▶ INGEN POLERPASTA
- ▶ FÄRRE HANDINSTRUMENT OCH MINDRE KRAFT

# DET NYA MODERNA SÄTTET



**"I FEEL  
GOOD"**

- ▶ ENDAST DET BÄSTA FÖR MINA PATIENTER
- ▶ ENDAST ORIGINALT



## 08 KOMMANDE UNDERSÖKNINGAR

- EN FRISK PATIENT ÄR EN NÖJD PATIENT
- Boka kommande undersökningar med lämpliga intervall beroende på din bedömning av riskfaktorer
  - Fråga din patient om han eller hon är nöjd med behandlingen

## 07 KONTROLL

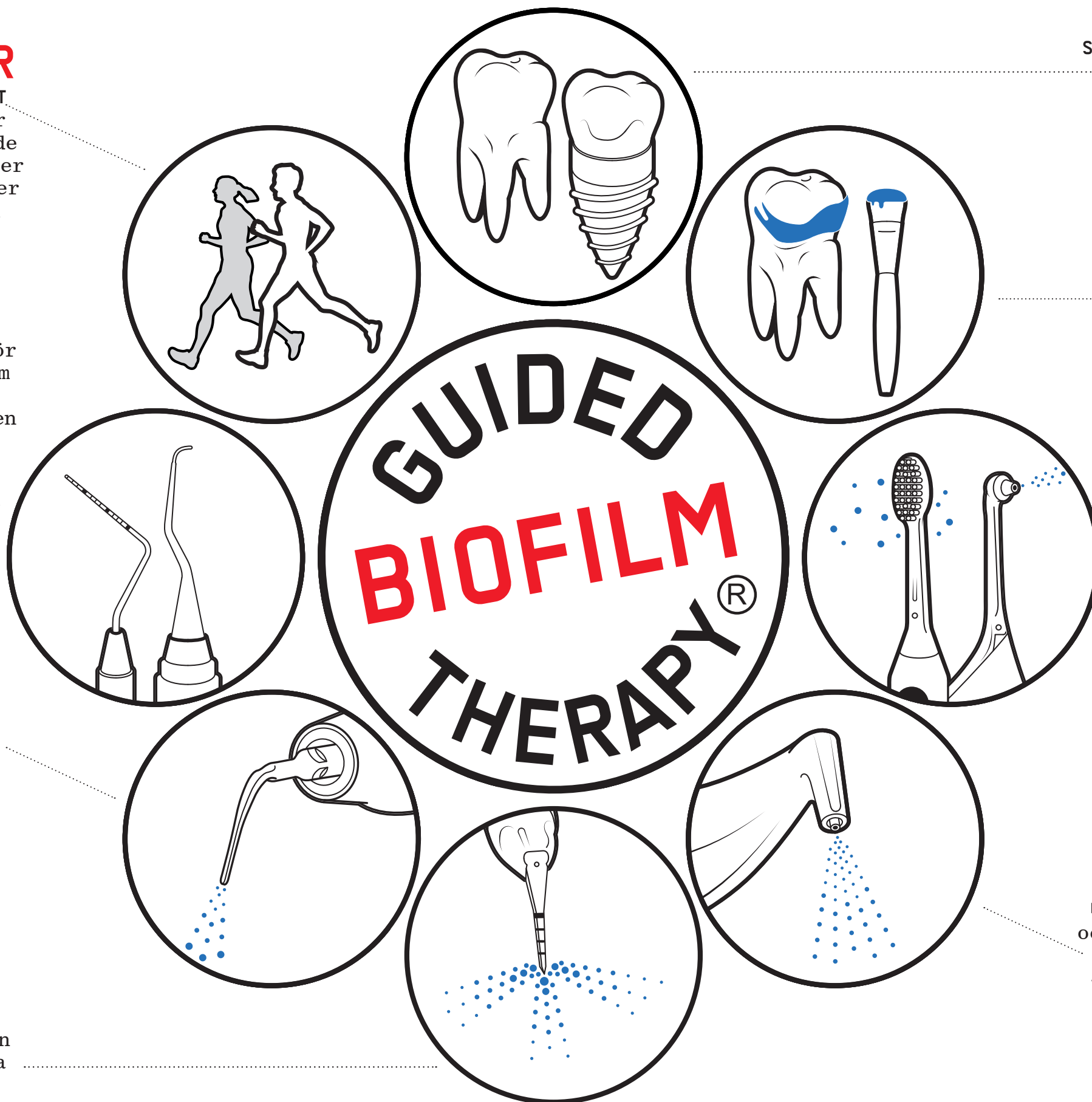
- FÅ DINA PATIENTER ATT LE
- Gör en avslutande kontroll för att upptäcka rester av biofilm
  - Försäkra dig om att all tandsten är borttagen
  - Ställ en korrekt diagnos av karies
  - Skydda med fluor

## 06 PIEZON®

- TA BORT ÅTERSTÅENDE TANDSTEN
- Använd den minimaskonsamma spetsen EMS PS supra- och subgingivalt till 10 mm djup
  - Rengör fickor > 10 mm med handinstrument
  - Använd spets EMS PI runt implantat och fyllningar

## 05 PERIOFLOW®

- TA BORT BIOFILM I
- > 4 TILL 9 MM DJUPA FICKOR
  - Använd PLUS pulver på tänder och implantat
  - Ta även bort biofilm mellan tänderna
  - Använd PERIOFLOW® spets med djupmarkering



## 01 DIAGNOS

SONDERA OCH UNDERSÖK VARJE KLINISKT FALL

- Friska tänder, karies, gingivit, parodontit
- Frisk vävnad runt implantat, mukositis, periimplantit
- Börja med att skölja med BacterX munsköljningsmedel

## 02 INFÄRGNING

SYNLIGGÖR BIOFILMEN

- Visa patienten den infärgade biofilmen
- Färgen underlättar borttagningen av biofilmen
- När biofilmen har tagits bort är det lättare att upptäcka tandstenen

## 03 MOTIVATION

ÖKA MEDVETENHET OCH UNDERVISA

- Fokus på förebyggande vård
- Lär dina patienter sköta om sin munhygien
- Rekommendera Sonicare tandborstar och mellanrumsborstar eller Airfloss Ultra

## 04 AIRFLOW®

TA BORT BIOFILM, MISSFÄRGNINGAR OCH TIDIG TANDSTEN

- Naturliga tänder, fyllningar och implantat
- Avlägsna biofilm supra- och subgingivalt till 4 mm djup med PLUS 14 µm pulver
- Avlägsna kvarvarande missfärgningar på emaljen med CLASSIC COMFORT pulver
- Ta också bort biofilm på tandkött, tunga och gom med PLUS pulvret

# VARFÖR ÄR GBT...

- ▶ Dental biofilm är den huvudsakliga orsaken till karies, parodontit och periimplantit. Parodontit kan öka risken för systemiska hjärt- och kärlsjukdomar, luftvägsjukdomar, artrit eller diabetes.
- ▶ Regelbunden egenvård tillsammans med professionell tandvård minimerar biofilmen och ger patienterna hjälper patienterna att bibehålla en god allmänhälsa och allmän hälsa. Axelsson och Lindhe utarbetade på 1970-talet den förebyggande tandvården genom studier och kliniska metoder som byggde på profylax vid regelbundna tandläkarbesök.<sup>→1-2</sup>
- ▶ GBT följer rekommendationerna för professionell mekanisk plackborttagning och insstruktioner i munhygien för egenvård från European Federation of Periodontology (EFP).<sup>→3-5</sup>
- ▶ ”Parodontal hälsa innebär högre livskvalitet!”

## PROFYLAXBEHANDLING UTFÖRS TRADITIONELLT I FÖLJANDE ORDNING:

**1** Tandsten tas bort med handinstrument och scalers, vilket kan vara smärtsamt och invasivt och repa tand- och implantatytor.

**2** Polering med roterande gummikoppar och borstar, vilket är tidsödande och ofta leder till stänk.

Polering ger en sämre åtkomst eller svårt att komma åt alla ytor. Tandhygienister och tandsköterskor vet att traditionell rengöring kan vara en smärtsam upplevelse som avskräcker patienter från att komma tillbaka. Efter nästan femtio år är det dags för en förändring.

1. Axelsson P. Preventive Materials, Methods and Programs: Quintessence Publishing, 2004. → 2. Axelsson P, Nyström B, Lindhe J. The long-term effect of a plaque control program on tooth mortality, caries and periodontal disease in adults. Results after 30 years of maintenance. Journal of Clinical Periodontology 2004;31:749-757. → 3. Tonetti MS, Chapple ILC, Jepsen S, Sanz M. Primary and secondary prevention of periodontal and peri-implant diseases. Journal of Clinical Periodontology 2015;42:S1-S4. → 4. Tonetti MS, Eickholz P, Loos BG, Papapanou P, van der Velden U, Armitage G, et al. Principles in prevention of periodontal diseases. Journal of Clinical Periodontology 2015;42:S5-S11. → 5. Sanz M, Bäumer A, Buduneli N, Dommisch H, Farina R, Kononen E, et al. Effect of professional mechanical plaque removal on secondary prevention of periodontitis and the complications of gingival and periodontal preventive measures. Journal of Clinical Periodontology 2015;42:S214-S220.

# UNIK?



## GUIDED BIOFILM THERAPY ÄR DEN SENASTE METODEN

**1** Innan biofilmen tas bort synliggörs den alltid genom infärgning. Därefter avlägsnas biofilmen och tidig tandsten enkelt med AIRFLOW® och PERIOFLOW® – supra- och subgingivalt.

**2** Vid behov följs detta av debridering med PIEZON® PS No Pain spets.

▶ Guided Biofilm Therapy innebär att tandläkaren eller tandhygienisten använder sig av den synliggjorda biofilmen för professionell tandrengöring.

▶ Guided Biofilm Therapy är genuint

minimalinvasiv och minskar behovet av handinstrument och luftscalers. Det medför en skonsam och effektiv behandling mot tänder, mjuk vävnad, implantat och lagningar.<sup>→1-4</sup>

▶ GBT är också angenämt för patienter och kliniker.<sup>→5</sup> Den är effektiv och sparar värdefull tid.<sup>→6</sup> Detta gäller även behandling av primärkaries och förebyggande av parodontit hos barn och ungdomar.

▶ GBT ingår i ett omfattande förebyggande vårdkoncept som syftar till att bevara dina patienters munhälsa och hjälpa dem att må bra.

## GBT ÄR ETT KLINISKT VÄLGRUNDAT OCH PATIENTINRIKTAT KONCEPT

▶ Sedan 1982 har EMS försett tandvårdsmottagningar runt om i världen med AIRFLOW® luftpolering och PIEZON® PS No Pain piezokeramisk tandstensborttagningsteknik.

▶ 2003 uppfann EMS PERIOFLOW® för subgingival borttagning av biofilm i kombination med AIRFLOW® PERIO glycinbaserat pulver.<sup>→7</sup> Detta ledde till ett paradigmskifte inom behandlingen av tandlossningssjukdomar och förebyggande tandvård.

▶ 2012 introducerade EMS det avancerade erythritolbaserade pulvret

AIRFLOW® PLUS med endast 14 µm kornstorlek.

▶ Guided Biofilm Therapy bygger på de kliniskt beprövade metoder som EMS har utvecklat. Behandlingen har tagits fram i samarbete med framstående parodontologer, Kariologer och tandhygienister med lång erfarenhet.

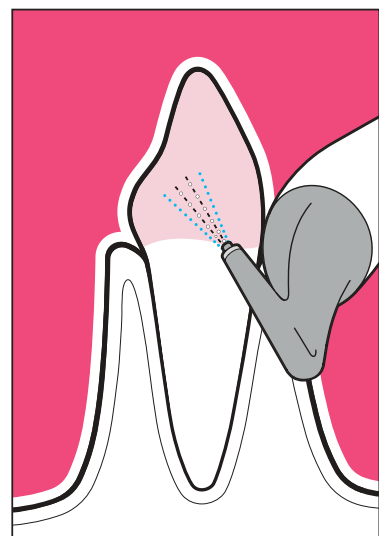
▶ GBT är ett systematiskt, kontrollerat och användarvänligt behandlingssätt som kan användas för samtliga patientgrupper.

1. Wennstrom JL, Dahlen G, Ramberg P. Subgingival debridement of periodontal pockets by air polishing in comparison with ultrasonic instrumentation during maintenance therapy. Journal of Clinical Periodontology 2011;38:820-827. → 2. Ronay V, Merlini A, Attin T, et al. In vitro cleaning potential of three implant debridement methods. Simulation of the non-surgical approach. Clinical Oral Implants Research 2017;28:151-155. → 3. Bühler J, Amato M, Weiger R, Walter C. A systematic review on the effects of air polishing devices on oral tissues. International Journal of Dental Hygiene 2016;14:15-28. → 4. Barnes CM, Covey D, Watanabe H, et al. An in vitro comparison of the effects of various air polishing powders on enamel and selected esthetic restorative materials. The Journal of Clinical Dentistry 2014;25:76-87. → 5. Aslund M, Suvan J, Moles DR, et al. Effects of two different methods of non-surgical periodontal therapy on patient perception of pain and quality of life: a randomized controlled clinical trial. Journal of Periodontology 2008;79:1031-1040. → 6. O'Hehir TE. How subgingival air polishing will turn dental hygiene upside down. Interview with Prof. Dr. Thomas Flemmig. dentaltown.com 2014;94-96. → 7. Flemmig TF, Arushanov D, Daubert D, et al. Randomized controlled trial assessing efficacy and safety of glycine powder air polishing in moderate-to-deep periodontal pockets. Journal of Periodontology 2012;83:444-452.



# VAD INNEBÄR

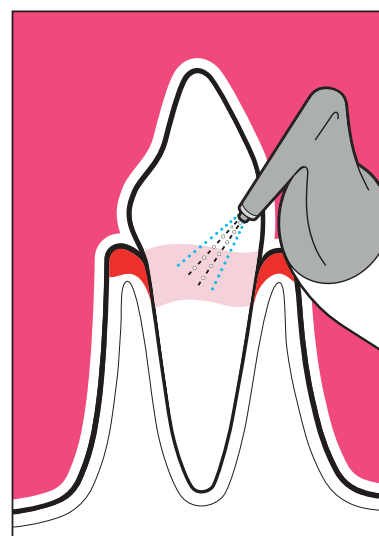
# GBT?



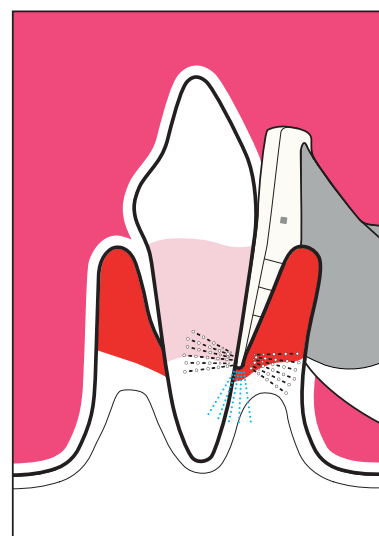
SUPRAGINGIVALT

**AIRFLOW® PLUS PULVER ÄR DET FÖRSTA KOMPLETTA PULVRET SOM AVLÄGSNAR BIOFILM OCH TIDIG TANDSTEN FRÅN:**

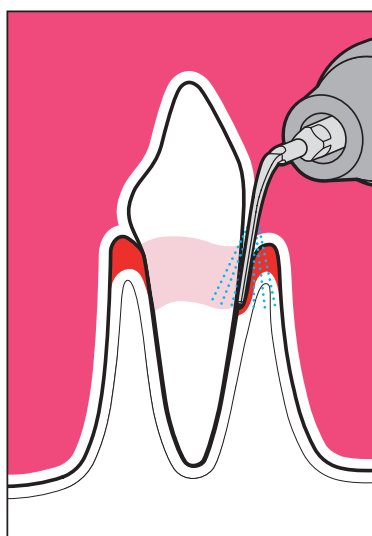
- ▶ EMALJ
- ▶ DENTIN
- ▶ MJUKVÄVNAD
- ▶ TUNGA OCH GOM
- ▶ MJÖLKTÄNDER
- ▶ ORTODONTISKA KONSTRUKTIONER
- ▶ IMPLANTATYTOR
- ▶ LAGNINGAR



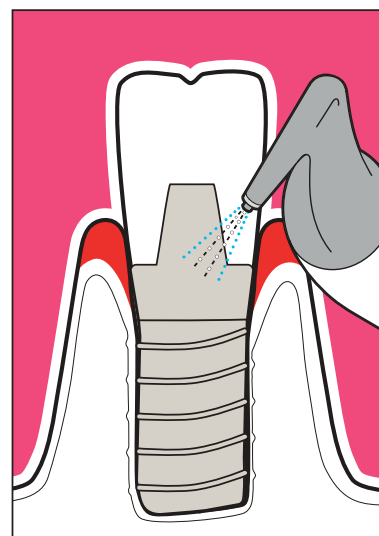
SUBGINGIVALT TILL 4 MM DJUP



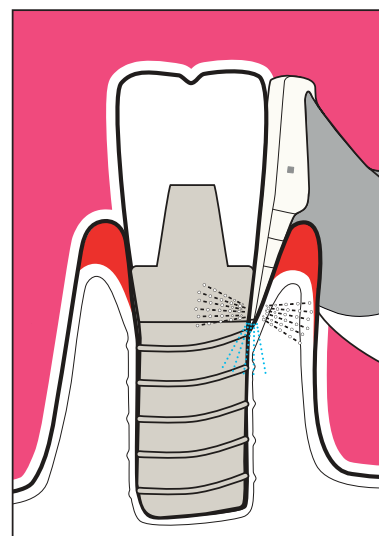
SUBGINGIVALT 4-9 MM DJUP



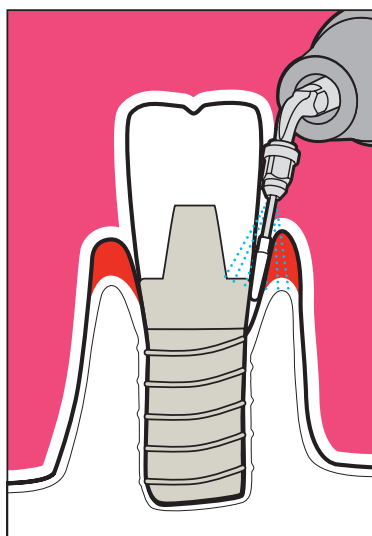
SUPRA- OCH SUBGINGIVALT TILL 10 MM DJUP



SUBGINGIVALT TILL 4 MM DJUP RUNT IMPLANTAT



SUBGINGIVALT 4-9 MM DJUP RUNT IMPLANTAT



RUNT IMPLANTAT

## PRESERVE HEALTHY TEETH



▶ Med GBT steg 01 Diagnos och 02 Infärgning, följt av AIRFLOW®, är det möjligt att avlägsna biofilm på tänder och fyllningar. AIRFLOW® bevarar dentin och emalj på Primära och permanenta tänder.

▶ UTAN BIOFILM = INGEN KARIES

## UPPTÄCK KARIES PÅ ETT TIDIGT STADIUM



▶ GBT steg 07 Kontroll möjliggör effektivare noggrannare diagnos av karies. Karies bildas ofta i områden som är svåråtkomliga för gummikoppar och borstar, exempelvis approximalt, i sprickor och ortodontikonstruktioner. AIRFLOW® rengör effektivt och ser till att fluor når tanden.

▶ BÄTTRE DIAGNOS UTAN BIOFILM

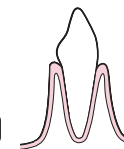
## SKONSAM MOT LAGNINGAR



▶ GBT steg 04 AIRFLOW® minimerar användningen av mekaniska instrument och bidrar till att fyllningar håller längre. AIRFLOW® PLUS pulver är minimalinvasivt och skonsamt mot fyllnadsmaterial.

▶ GBT = SKONSAM MOT LAGNINGAR

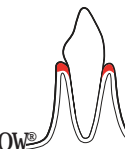
## BEVARA FRISK MJUKVÄVNAD



▶ GBT steg 04 AIRFLOW® tar bort biofilm på ett minimalinvasivt sätt. AIRFLOW® PLUS pulver är bevisligen skonsamt mot tandköttet och annan mjukvävnad, till skillnad från roterande instrument och handinstrument.

▶ GBT = SKONSAM MOT MJUK VÄVNAD

## BEHANDLA GINGIVIT



▶ GBT steg 04 AIRFLOW® avlägsnar enkelt och säkert biofilm och ny eller ung tandsten från tandytan och tandköttfickor. När det gäller hårt sittande tandsten kan PIEZON® PS No Pain piezokeramisk scaler (steg 06) användas för minimalinvasiv debridering.

▶ GBT = EFFEKTIV OCH PATIENTVÄNLIG

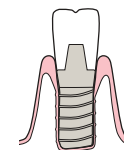
## BEHANDLA DJUPA FICKOR



▶ GBT steg 05 PERIOFLOW® med pulvret PLUS bevarar rotcement och dentin på bästa sätt genom (parodontal) stödbehandling. Subgingival biofilm avlägsnas effektivare än med handinstrument. Med PIEZON® PS No Pain blir avlägsnandet effektivt och skonsamt. tandsten minimalt invasiv.

▶ GBT = BEVARAR ROTCEMENTET

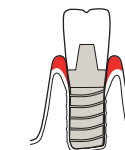
## SKYDDA IMPLANTATYTOR



▶ Stegen i GBT utgör en minimalinvasiv metod för att skydda implantatytor. 04 AIRFLOW® och 05 PERIOFLOW® med pulvret PLUS är skonsamma mot implantatytor, till skillnad från metallinstrument som kan repa dem.

▶ GBT = IMPLANTATSKYDD

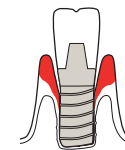
## BEHANDLA MUKOSIT



▶ GBT steg 04 AIRFLOW® följt av 05 PERIOFLOW® förebygger och behandlar effektivt mukositis. När pulvret PLUS används är denna metod effektiv och minimalinvasiv för vävnad runt implantat.

▶ GBT = SKONSAM MOT VÄVNAD RUNT IMPLANTAT

## BEHANDLA PERI-IMPLANTIT



▶ GBT steg 05 PERIOFLOW® med pulvret PLUS tenderar att minimera inflammation runt implantat bättre än alternativa metoder. När det gäller hård tandsten kan PIEZON® PI No Pain piezokeramisk scaler användas för minimalinvasiv debridering.

▶ GBT = MINSKAD INFLAMMATION

# THE ORIGINAL.

## AIRFLOW® PROPHYLAXIS MASTER



Originalet från uppfinnaren.  
Garanterad schweizisk precision och snygg design.  
Tillförlitlighet och know-how sedan 1981.

# THE MASTER.



## DEN FRISTÅENDE AIRFLOW®-STATIONEN



AIRFLOW® Prophylaxis Master som tillverkas i Schweiz utvecklades på EMS Research Centre genom över 100 000 timmar tekniska och kliniska tester i samarbete med ledande tandläkare och tandhygienister från hela världen.



# 04 AIRFLOW®

## AIRFLOW® TAR BORT BIOFILM, MISSFÄRGNINGAR OCH TIDIG TANDSTEN. RENGÖR OCH POLERAR I EN OCH SAMMA PROCESS.

- Efter behandling med AIRFLOW® behövs ingen extra polering med gummikoppar/polerpasta.
- Tandvårdsmottagningar som använder AIRFLOW® och GBT får fler och nöjdare patienter på återbesök.
- Professionell tandprofylax blir en viktig ekonomisk faktor. →<sup>1</sup>



**DUBBEL SPRAY**  
Pulver inuti  
Vatten utanpå

Med gummikoppar och polerpasta är det omöjligt att göra rent:

- mellanrum mellan tänderna, särskilt hos patienter med bettavvikelser
- exponerade tandhalsar
- gropar och sprickor
- tandställningar.

AIRFLOW® avlägsnar biofilm och tidig tandsten i alla dessa situationer. Den rengör även fickor i tandköttet och runt implantat till 4 mm djup. →<sup>2-4</sup> Samtidigt är behandling med AIRFLOW® snabb, effektiv och bekväm för patienten.

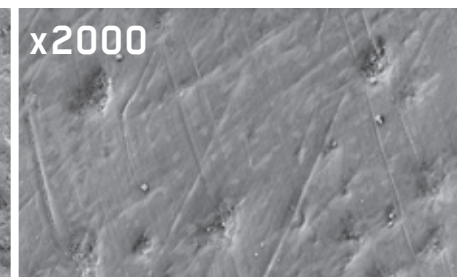
1. O'Hehir TE. dentaltown.com 2014(1):94-96. → 2. Patil SS, et al. J Intern Soc Prev & Communit Dent 2015;5:457-462. → 3. Flemmig TF, et al. J Periodontol 2007;78:1002-1010. → 4. Botti RH, et al. Eur J Paediatr Dent 2010;11:15-18.

## MINIMALT ABRASIVT PULVER



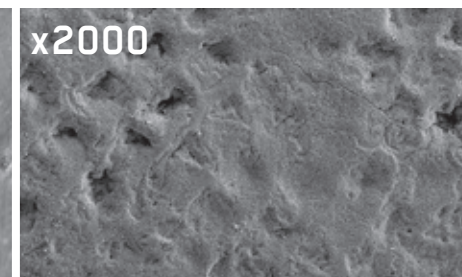
### EMALJYTA PÅ TAND MED BIOFILM FÖRE RENGÖRING

- Emaljprismorna på den naturliga emaljen syns tydligt.
- Bilden visar bakterierester som elimineras med natriumhypoklorit. →<sup>5</sup>



### TANDEMALJ EFTER POLERING MED LÅGABRASIV PASTA (RDA 27)

- De vitala emaljprismorna har polerats bort. Pastan har repat ytan. Biofilmen har spritt sig ner i naturliga fåror.
- Generellt repar polerpasta med tandsubstans värdefull emalj. Ingen förbättring av tandytan kan konstateras. →<sup>5</sup>



### TANDEMALJ EFTER RENGÖRING MED AIRFLOW® PLUS PULVER

- Biofilmen har helt avlägsnats med AIRFLOW®. Ytan rengörs ända ner till porerna. Inget slitage. Emaljprismorna är oskadade och ytan är helt jämn. Ytan känns ren och slät och det är inte nödvändigt att polera med (slipande) pasta. Detta bevarar emaljen och förkortar behandlingstiden. →<sup>5</sup>

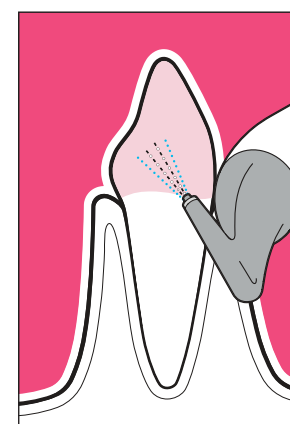
5. Camboni S, Donnet M. The Journal of clinical dentistry 2016;27:13-18.



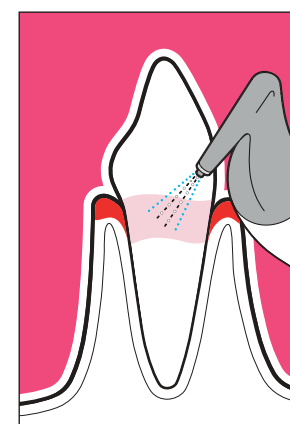
FÖRE AIRFLOW®



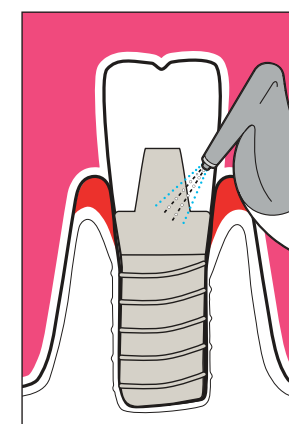
EFTER AIRFLOW®



SUPRAGINGIVALT



SUBGINGIVALT  
TILL 4 MM DJUP



SUBGINGIVALT TILL 4 MM  
DJUP RUNT IMPLANTAT



AIRFLOW® PLUS



# AIRFLOW® PULVER

AIRFLOW® PLUS PULVER ÄR DET FÖRSTA PULVRET SOM AVLÄGSNAR BIOFILM OCH TIDIG TANDSTEN PÅ ETT MINIMALINVASIVT SÄTT FRÅN:

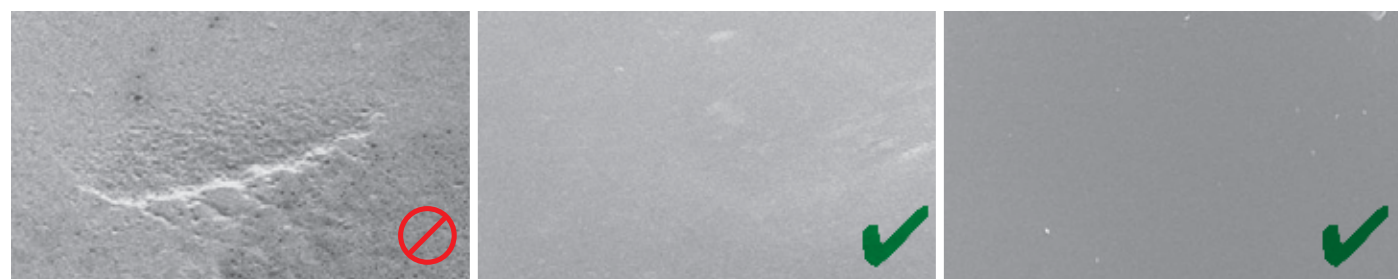
- ▶ emalj
- ▶ dentin
- ▶ mjukvävnad
- ▶ tunga och gom
- ▶ mjölkttänder
- ▶ ortodontiska konstruktioner
- ▶ implantatytor
- ▶ lagningar



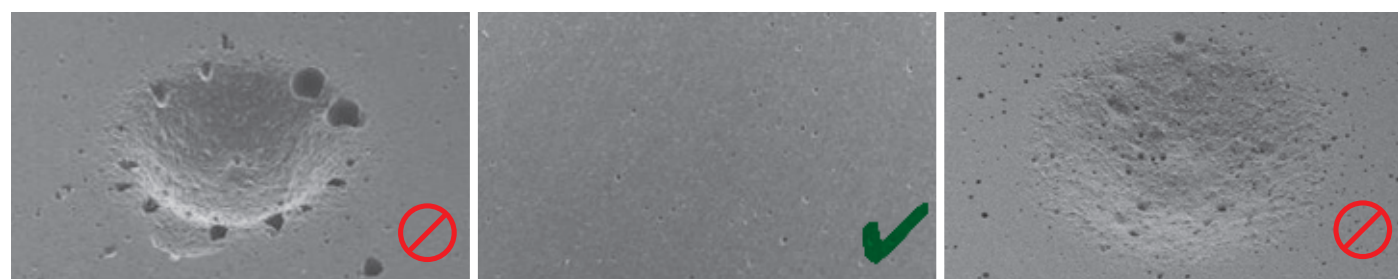
KALCIUMKARBONAT  
FRÅN KONKURRENT

EMS PLUS PULVER  
ERYTHRITOL

EMS NATRIUM-  
BIKARBONAT<sup>→2</sup>



RESULTAT AV 5 SEK LUFTPOLERING PÅ EMALJ<sup>→1,2</sup>



RESULTAT AV 5 SEK LUFTPOLERING PÅ GLASJONOMER<sup>→1,3</sup>

1. Barnes CM, et al. J Clin Dent 2014;25:76-87. → 2. Note: In the study by Barnes, J Clin Dent 2014, the EMS sodium bicarbonate had a particle size of 65 µm. New Powder CLASSIC COMFORT has 40 µm particle size, for more smoothness and patient comfort. → 3. Note: For Powder PLUS complimentary tests have been submitted to the J Clin Dent (Barnes CM, et al.)

# 05 PERIOFLOW®

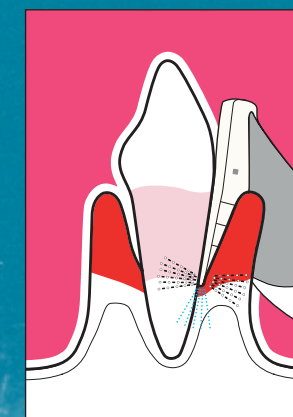


PERIOFLOW® OCH PLUS PULVER ÄR AVSEDDA FÖR

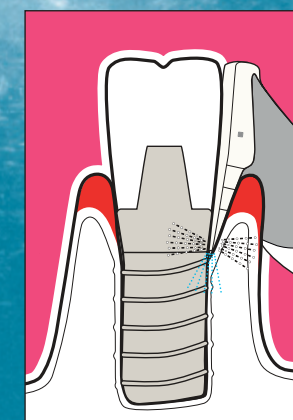
- ▶ subgingival borttagning av biofilm (debridering) i > 4 till 9 mm\* djupa parodontala<sup>→1</sup> och periimplantära<sup>→2</sup> fickor
- ▶ aktiv behandling och parodontologisk stödbehandling<sup>→3</sup>
- ▶ förebyggande åtgärder mot mukositis/periimplantit<sup>→4</sup>
- ▶ aktiv behandling och stödbehandling av mukositis/periimplantit<sup>→5</sup>



3<sup>ST</sup>  
PULVERSTRÅLAR  
+ sköljning  
med vatten



SUBGINGIVALT  
4-9 MM DJUP



SUBGINGIVALT 4-9 MM  
DJUP RUNT IMPLANTAT

1. Sculean A, et al. Quintessence Int 2013;44:475-477. → 2. Schwarz F, et al. Quintessence Int 2016;47:293-296. → 3. Flemmig TF, et al. J Periodontol 2012;83:444-452. → 4. Muller N, et al. J Clin Periodontol 2014;41:883-889. → 5. Riben-Grundstrom C, et al. J Clin Periodontol 2015;42:462-469



# 06 PIEZON® PS NO PAIN

EFTER BEHANDLING MED AIRFLOW®,  
ANVÄNDS PIEZON® NO PAIN\* PS SPETS FÖR  
ATT TA BORT ÅTERSTÅENDE SUPRA- OCH  
SUBGINGIVAL TANDSTEN.

►PS-spetsens linjära rörelser innebär att tandytor och mjukvävnad inte skadas. Arbetet är minimalinvasivt mot rotcementen. Dynamisk effektreglering.

►”EMS Perio Slim instrument gav bäst interproximal och subgingival åtkomst.”\*\*

\*No PAIN: Vid användning i enlighet med EMS anvisningar och/eller utbildning från Swiss Dental Academy.

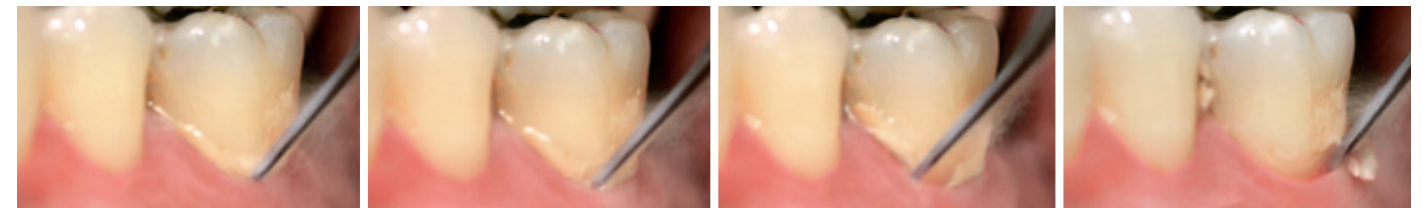
\*\*CRA, Clinical Research Associates, USA

# SPETS



BILDERNA ANVÄNDS MED TILLSTÅND AV PROF. MAGDA MENSI

## SUBGINGIVAL AVLÄGSNING AV TANDSTEN MED EMS PIEZON® PS SPETS

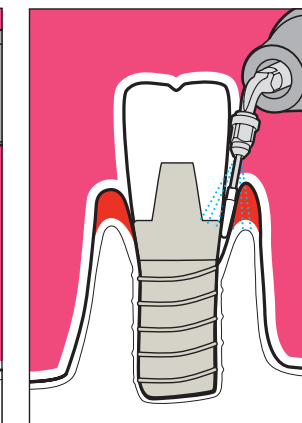
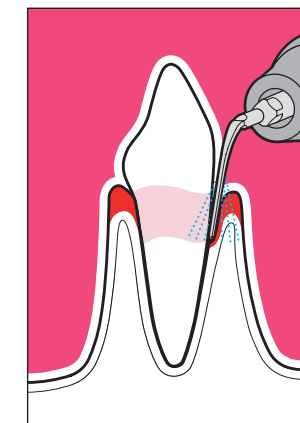


## KORREKT KARIESDIAGNOS



BILDERNA ANVÄNDS MED TILLSTÅND AV DR WOLFGANG GUTWERK

EMS PS  
PERIO SLIM  
SPETS  
ÄR INDIKERAT FÖR  
95 % AV ALLA FALL..



EMS PI  
SPETS  
IMPLANTATRENGÖRING



# GBT ÄR COOLT ...\*

”Tack vare produktens partikelstorlek, särskilt när det gäller Plus pulvret, förekommer knappast traumatisk gingivit längre. Från 2015 till 2016 kunde vi öka omsättningen på profylaxområdet med ca 50 procent. Det beror säkert även på att behandlingen har blivit mycket angenämare. Reaktionerna har utan undantag varit positiva.”

DIRK PALME

”Med utrustningen från EMS kan vi motivera våra patienter att genomgå profylaktisk behandling tack vare flera olika faktorer: en angenäm känsla i munnen innebär ett större VÄLBEFINNANDE, VACKRA tänder utan missfärgningar bidrar till större SJÄVFÖRTROENDE och en effektiv plackborttagning ger bättre HÄLSA.” MICHAELA GRUL

\*”AIRFLOW® är coolt – supercoolt.”  
MORRIS MEYER (9 ÅR GAMMAL)

”Jag är så nöjd med GBT – jag vill aldrig ha någon annan typ av tandrengöring igen. Med GBT går jag gärna regelbundet till min tandläkare för profylax. Och varje gång jag går därifrån gläder jag mig åt mitt rena och bländande vita leende! Profylax med GBT är en fantastisk behandling som jag verkligen rekommenderar!”  
SABINE PAVICIC

”Jag skulle inte vilja behöva klara mig utan Airflow-tekniken eller luftpolering i mitt vardagliga arbete. De är skonsamma mot tandsubstans, rent och angenämt för patienter samt snabbare att använda – i synnerhet i mellanrummen mellan tänderna. Resultaten blir därför utmärkta. Tandköttet blir mindre inflammerat och tandhalsarna blir inte längre känsliga efter behandling.”

PETRA NATTERER

”Med apparaterna från företaget EMS kunde vi förenkla våra profylaxrutiner betydligt så att de blev skonsammare mot tandsubstansen och patientvänligare (mindre smärtsamma). Efter mer än 3 år har profylax utvecklats till en mycket viktig teknisk och ekonomisk del av vår tandvårdsmottagning, särskilt tack vare EMS vetenskapliga och tekniska kompetens (t.ex. No Pain med PS-spets och Plus pulver).”

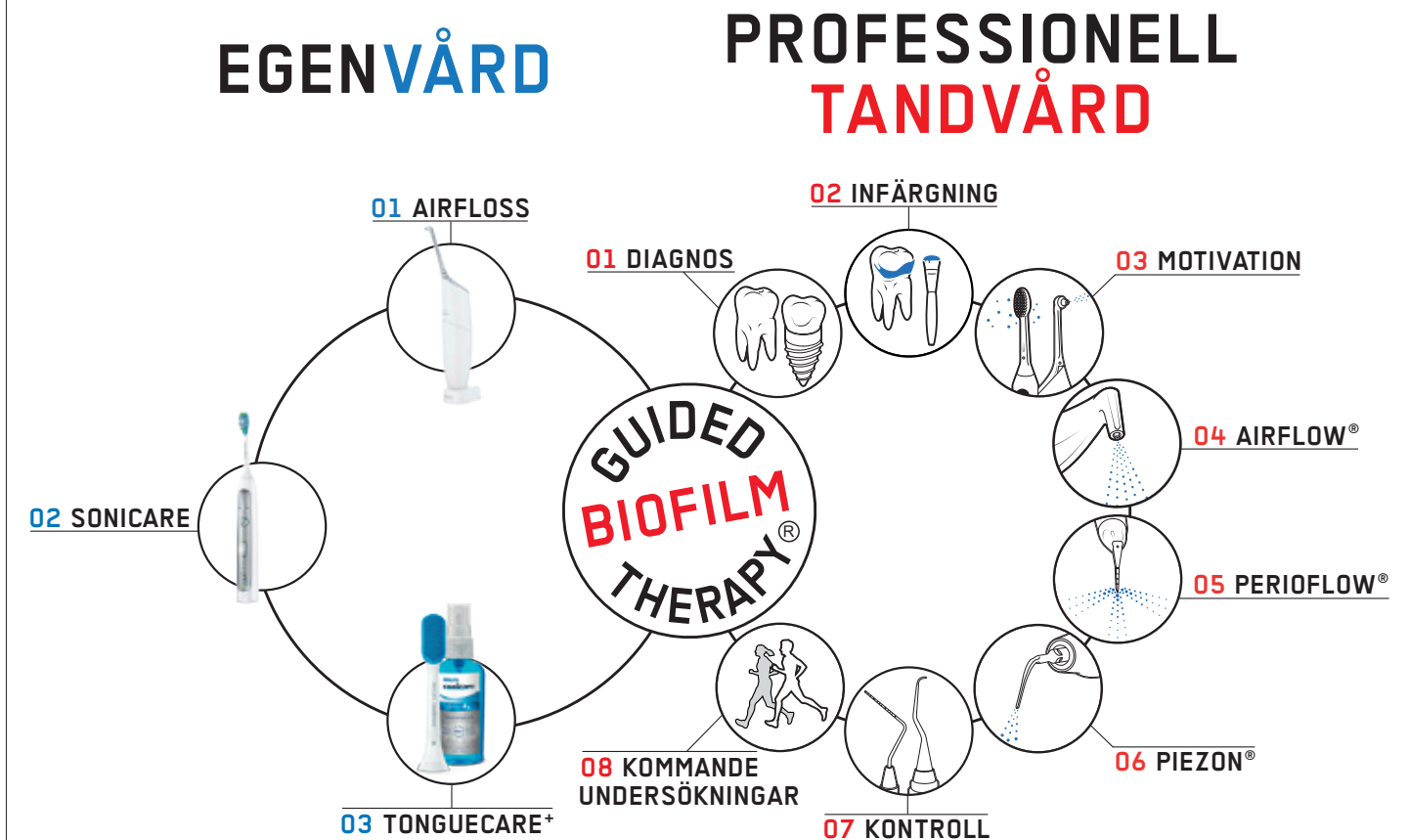
DR NADINE STRAFELA-BASTENDORF

# ÄVEN FÖR EGENVÅRD



## EMS OCH PHILIPS I SAMARBETE

- Enligt European Federation of Periodontology (EFP) är det nödvändigt att kombinera egenvård och professionell tandvård för att bevara både naturliga tänder och implantat.
- EMS och Philips har samordnat sina koncept för optimal munhygien.



## EMS REKOMMENDERAR PHILIPS SONICARE FÖR DESS EFFEKTIVITET OCH MINIMAL-INVASIVA METOD.

- Philips AirFloss kan vara ett lämpligt alternativ för rengöring av mellanrum mellan tänderna. Det är en användarvänlig apparat med unik luft- och mikrodroppsteknik som effektivt rengör mellan tänderna. AIRFLOSS – lika effektiv som tandtråd, men enklare att använda.
- Philips Sonicare Tonguecare – effektiv rengöring av tungan.

PHILIPS

EMS



# SMILE IS IN THE AIR

"I FEEL  
GOOD"

Copyright: 2017 EMS.  
Electro Medical Systems.  
[ems-dental.com](http://ems-dental.com)

**EMS**   
MAKE ME SMILE.